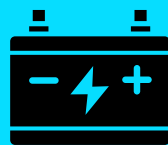


HISPANUS

ESTACIÓN DE ENERGÍA
HOME KIT one
15.000Wh



INVERSOR
5KW/30KW



BATERIA LiFePO4
5.12KWh/30,72KWh



CLEAN
ELECTRICITY

HOME KIT one 15.000Wh



DETALLES / DETAILS

La serie HOME KIT one (modelo inverter) es un nuevo tipo de máquina integrada de control inverter de almacenamiento de energía solar híbrida con las funciones de almacenamiento de energía solar y almacenamiento de energía de carga de red y salida de onda sinusoidal de CA. Adopta el control DSP y el algoritmo de control avanzado, y tiene las características de alta velocidad de respuesta, alta confiabilidad y altos estándares industriales. Cuatro modos de carga están disponibles: solo solar, red primero, solar primero y red y energía solar de carga mixta; El inverter y los modos de salida de la red son opcionales para cumplir con diferentes requisitos de aplicación.

El módulo de carga solar adopta la última tecnología optimizada de seguimiento MPPT, que puede rastrear rápidamente el punto máximo de potencia de la matriz fotovoltaica en cualquier entorno y obtener la máxima energía del panel solar en tiempo real.

El módulo de carga AC-DC adopta un algoritmo de control avanzado para realizar un control digital completo de voltaje y corriente de doble bucle cerrado, con alta precisión de control y pequeño volumen. Amplio rango para entrada de voltaje de CA, función completa de protección de entrada / salida, realización estable y confiable para la carga y protección de la batería.

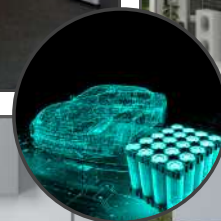
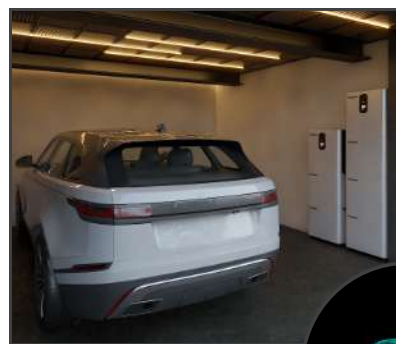
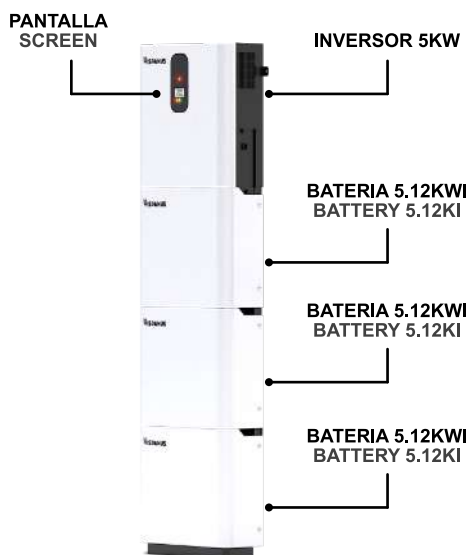
The HOME KIT one series (inverter model) is a new type of integrated hybrid solar energy storage inverter control machine with the functions of solar energy storage and AC sine wave output and network load energy storage. It adopts DSP control and advanced control algorithm, and has the features of high speed response, high reliability and high industrial standards. Four charging modes are available: solar only, grid first, solar first and grid and mixed charging solar power; inverter and grid output modes are optional to meet different application requirements.

The solar charging module adopts the latest MPPT optimized tracking technology, which can quickly track the maximum power point of the photovoltaic array in any environment and get the maximum power from the solar panel in real time.

The AC-DC charging module adopts an advanced control algorithm to realize full digital closed loop voltage and current control, with high control accuracy and small volume. Wide range for AC voltage input, full function of input/output protection, stable and reliable realization for charging and battery protection.



PANEL DE CONTROL / CONTROL PANEL



**¿CUANTA POTENCIA NECESITAS?
HOW MUCH POWER DO YOU NEED?**

Especificaciones técnicas Technical Specifications

Modelo HOME KIT ONE Model HOME KIT ONE	
Especificación del sistema System Specification	
Potencia nominal de salida Rated Output power	5000W 5000W
Rango de capacidad Capacity Range	5.12~30.72KWh 5.12~30.72KWh
Medio ambiente Environment	Interior Inner
Protección IP IP protection	IP54 IP54
Tamaño modular de la potencia (W*D*H)	600*210*600mm 600*210*600mm
Tamaño modular de la batería (W*D*H) Modular Battery Size (W*D*H)	600*210*500mm 600*210*500mm
Peso modular de potencia Modular power supply	23kg 23kg
Peso modular de la batería Modular Battery Weight	57kg 57kg
Garantía Warranty	3 años 3 years
Especificaciones técnicas del inversor Technical specifications of the inverter	
Potencia nominal Rated Power	5000W 5000W
Índice de sobretensión Surge rate	10000W 10000W
Fase Phase	Monofásico Single Phase
Mostrar Show	LCD LCD
Forma de onda Waveform	Onda sinusoidal pura Pure sine wave
Factor de potencia Power Factor	1 q
Tensión Tension	230V 230V
Frecuencia de salida Output Frequency	50HZ/60HZ 50HZ/60HZ
Eficiencia Efficiency	>92% >92%
Tiempo de conmutación Switching Time	10mS (valor típico) 10mS (typical)
Tensión máxima en circuito abierto PV PV maximum open circuit voltage	145V 145V
Rango de tensión MPPT MPPT voltage range	60~115V 60- 115V
Potencia máxima de entrada FV Maximum Input Power FV	4200W 4200W
Corriente de carga máxima FV Maximum charging current FV	80A 80 A
Corriente máxima de carga de la red eléctrica Maximum mains charging current	60A 60A
Protección de la conexión de los cables MPPT voltage range	Protección de conexión inversa Reverse Connection Protection
Protección contra cortocircuitos Short-circuit protection	Interruptor y fusible Switch and fuse
Protección contra sobrecarga Overload protection	Alarma y se OFF carga 1 minuto después Alarm and off charge 1 minute later
Tensión nominal de entrada de AC Rated AC input voltage	220/230VAC 220/230VAC
Frecuencia de entrada AC AC input frequency	50HZ/60HZ 50HZ/60HZ
Corriente máxima de sobrecarga de bypass en CA Maximum bypass overload current in AC	40A 40A
Eficiencia de la entrada de CA AC input efficiency	>95% >95%
Especificaciones técnicas de la batería Technical specifications of the battery	
Química de la batería Battery chemistry	Batería de fosfato de litio (LiFePO4) Lithium phosphate battery (LiFeP04)
Tensión nominal Rated voltage	51.2V 51.2V
Rango de tensión de la batería Battery voltage range	43.2V~58.4V 43.2V- 58.4V
Capacidad del módulo de la batería Battery Module Capacity	48V 100Ah (5.12kWh) 48V 100Ah (5.12kWh)
Temperatura de carga Charging Temperature	0°C~45°C 0°C- 45°C
Temperatura de funcionamiento Operating Temperature	-15°C~55°C - 15°C- 55°C
Temperatura de almacenamiento Storage Temperature	-25°C~60°C -25°C- 60°C
Altitud de funcionamiento Operating Altitude	0-4,000m 0- 4,000m
Refrigeración Cooling	Convección natural Natural convection
Vida diseñada Life Designed	>10 años > 10 years
Ciclo de vida Lifecycle	6000 veces 6000 times